

State of the **art** constructions for industry



KONCEPCJA / PROJEKTOWANIE / BUDOWA / UTRZYMANIE

O nas

ART Building zajmuje się projektowaniem i generalnym wykonawstwem. Specjalizujemy się w budownictwie przemysłowym - budynki produkcyjne i magazynowe, a naszym głównym zadaniem jest kompleksowa realizacja inwestycji wraz z obsługą posprzedażową.

W naszej codziennej pracy kierujemy się przede wszystkim elastycznością, dbałością o jakość i odpowiedzialnością za tworzone projekty.

Szczególną uwagę przywiązujemy do optymalizacji kosztów i szybkiego czasu realizacji przy zachowaniu wysokich standardów.

Naszym działaniom zaufały zarówno lokalne, jak i międzynarodowe firmy, dla których nasza wiedza i doświadczenie stanowią podstawę skutecznej współpracy i sukcesu.



Certyfikaty



ISO 9001

LL-C (Certification)



ISO 14001

LL-C (Certification)



ISO 45001

LL-C (Certification)

Nagrody



Hale / Budynki przemysłowe oraz socjalno-



ANP Eneritech



■
Inwestor: ANP Eneritech Poland
Rodzaj: Budynek produkcyjno-magazynowy
Lokalizacja: Skarbimierz Osiedle
Powierzchnia: 6.000m²
Realizacja: 2023-2024
Zakres prac: Zaprojektuj i Wybuduj
Wartość: 49,0mln zł

INFAC Poland

Investor: INFAC Poland
Kind: Production and warehouse building
Location: Międzyrzecze Dolne
Area: 8.500m²
Realization: 2022-2023
Scope of work: Design and Construction
Value: 69,1mln zł



SK Hi-TECH

- etap 3&4

Investor: SK Hi-TECH Battery Poland
Rodzaj: Budynek produkcyjno-magazynowy
Lokalizacja: Dąbrowa Górnicza
Powierzchnia: 85.000m²
Realizacja: 2022-2024
Zakres prac: makroniwelacja; prace ziemne; konstrukcje żelbetowe; konstrukcje stalowe; posadzki; wykończenia żywiczne posadzek
Wartość: 130,4mln zł



SK Hi-TECH

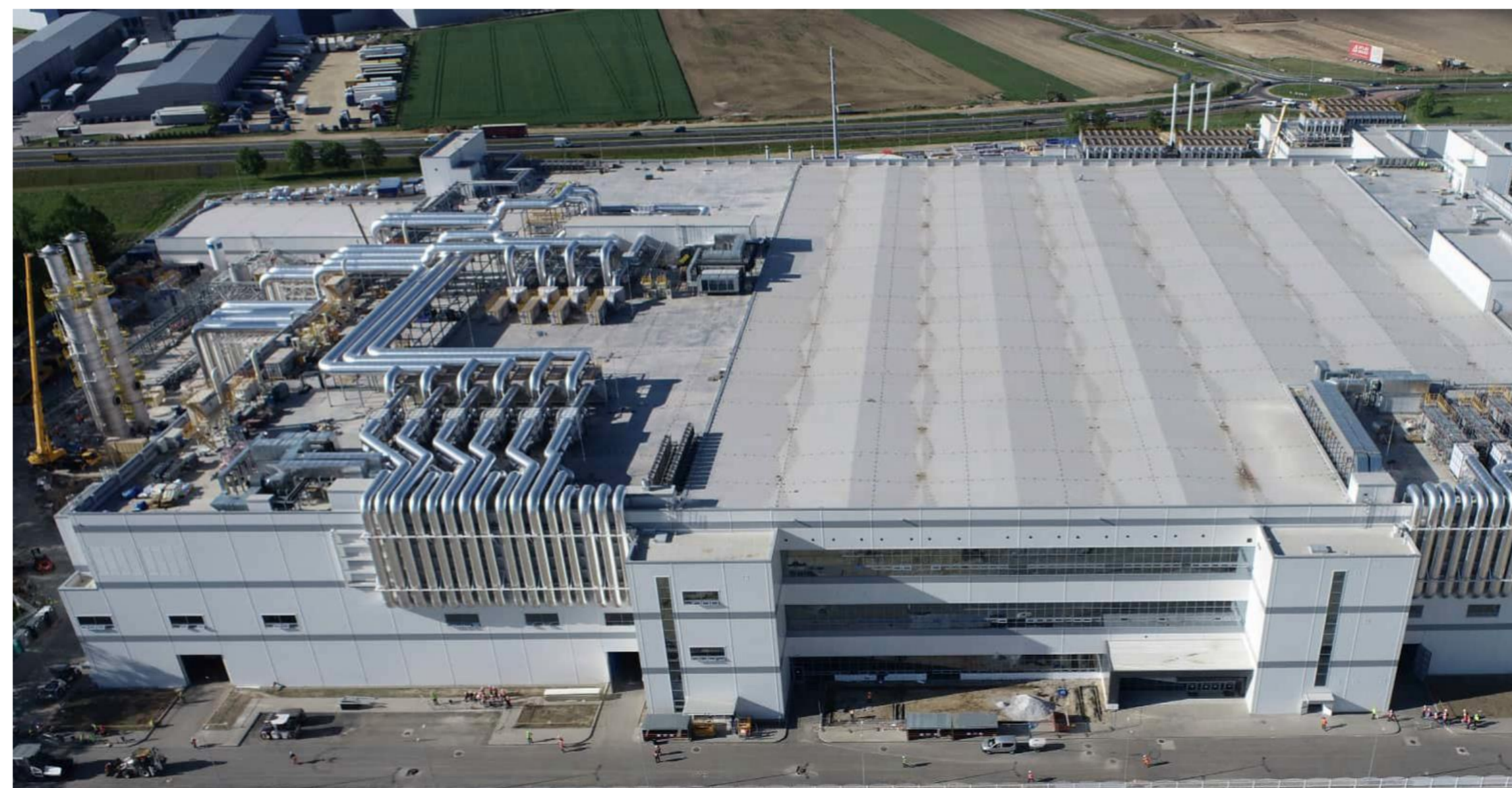
- etap 1&2

Inwestor: SK Hi-TECH Battery Poland
Rodzaj: Budynek produkcyjno-magazynowy
Lokalizacja: Dąbrowa Górnicza
Powierzchnia: 80.000m²
Realizacja: 2020-2022
Zakres prac: makroniwelacja; prace ziemne; fundamenty, w tym pale fundamentowe; konstrukcje żelbetowe; konstrukcje stalowe; zabudowa technologii; drogi, parkingi; posadzki
Wartość: 181,4mln zł



LG Chem stage IV

Inwestor: LG Energy Solution
Rodzaj: Budynek produkcyjno-magazynowy
Lokalizacja: Biskupice Podgórne
Powierzchnia: 70.000m²
Realizacja: 2020-2022
Zakres prac: konstrukcje żelbetowe; drogi, parkingi, budynek SRP
Wartość: 41,5mln zł



Enchem



Investor: Enchem Poland sp. z o.o.
Rodzaj: Budynek produkcyjno-magazynowy
Lokalizacja: Biskupice Podgórne
Powierzchnia: 5.500m²
Realizacja: 2020
Zakres prac: Zaprojektuj i Wybuduj
Wartość: 27,1mln zł

Dongshin Motech

Investor: Dongshin Motech Poland
Rodzaj: Budynek produkcyjno-magazynowy
Lokalizacja: Biskupice Podgórne
Powierzchnia: 7.500m²
Realizacja: 2019
Zakres prac: Zaprojektuj i Wybuduj
Wartość: 29,5mln zł

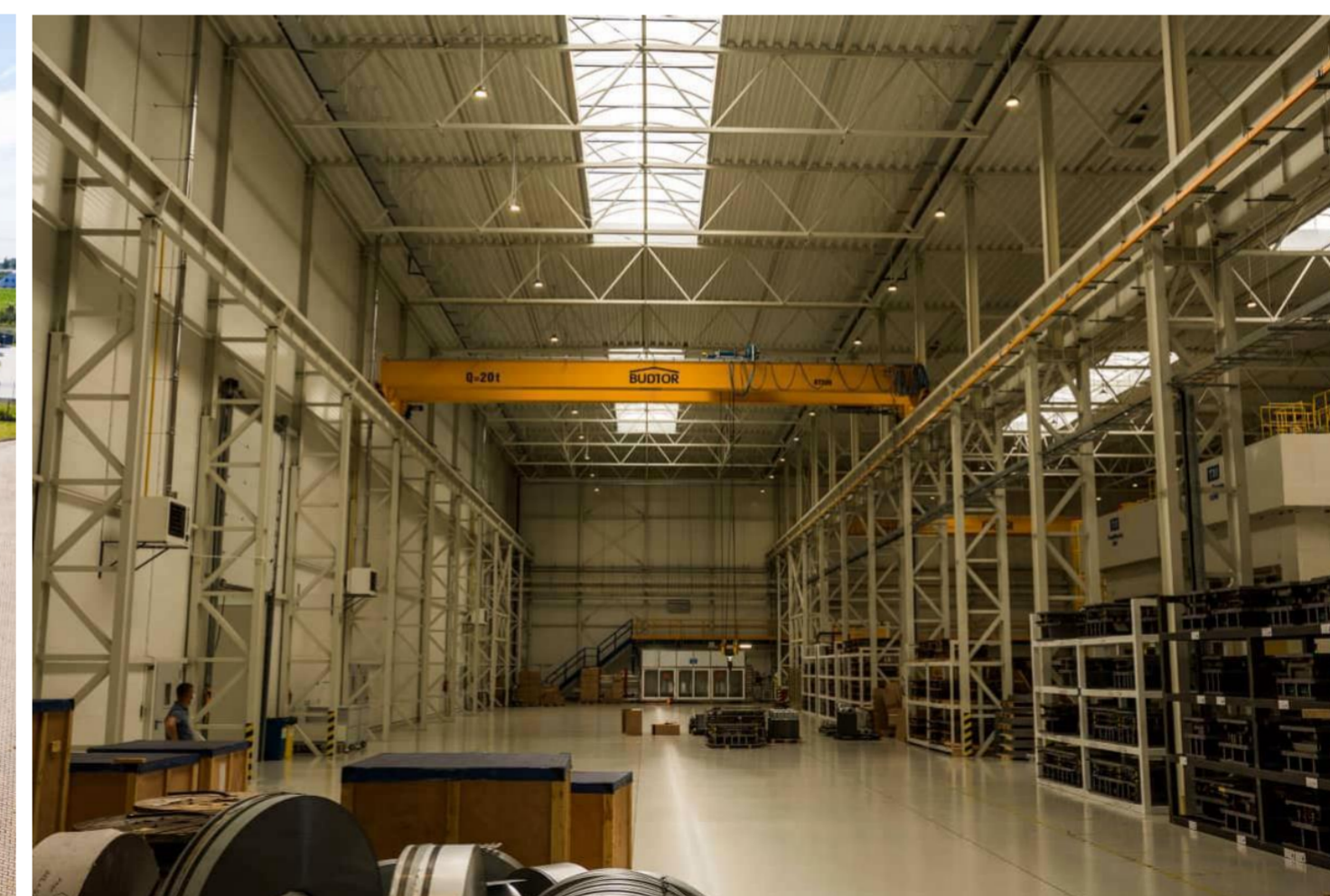


Credin

Investor: Credin Polska
Rodzaj: Budynek produkcyjno
Lokalizacja: Sobótka
Powierzchnia: 1.500m²
Realizacja: 2018
Zakres prac: Zaprojektuj i Wybuduj
Wartość: 14,8mln zł



Derkwoo 2

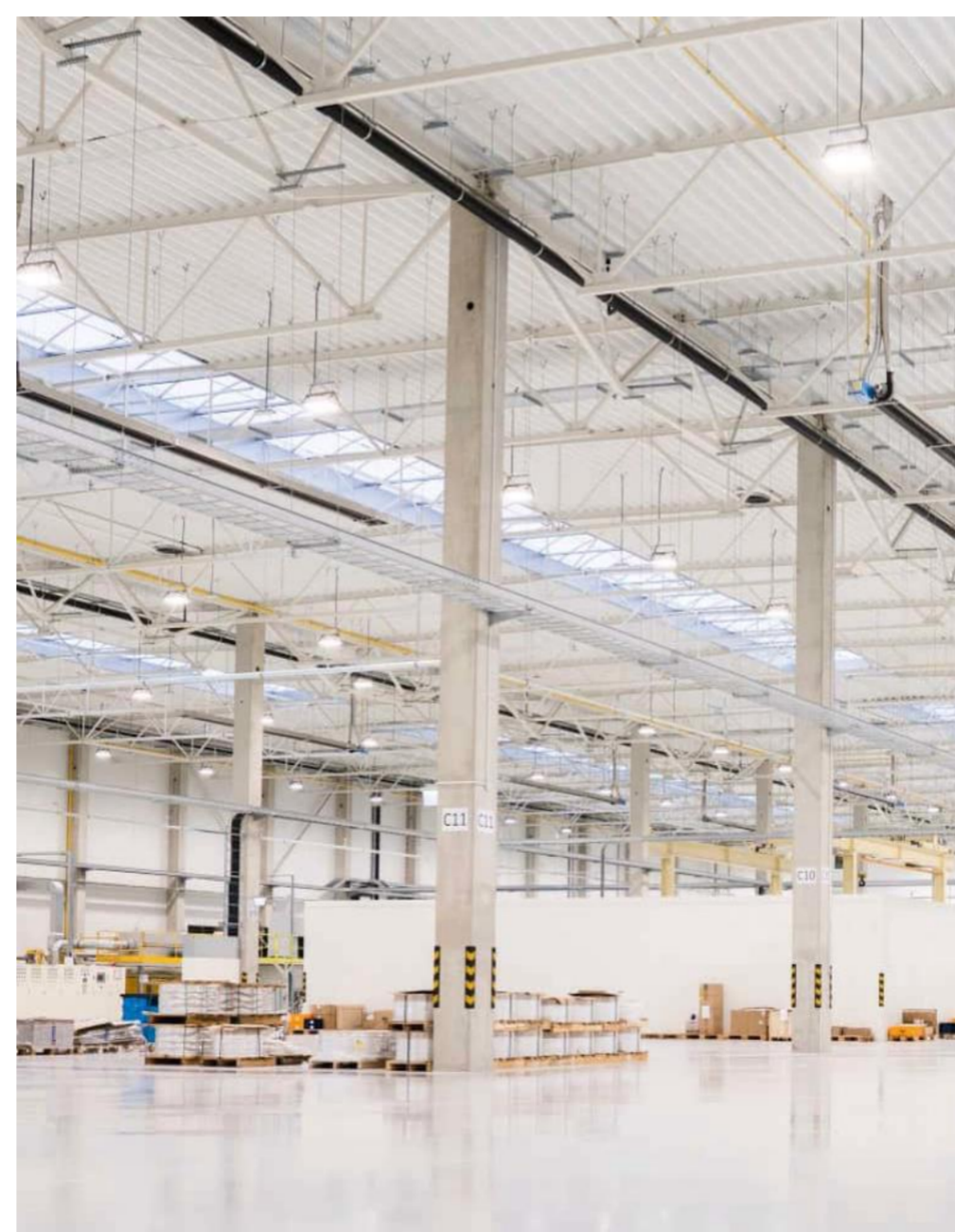


Investor: Derkwoo Electronics Poland
Rodzaj: Budynek produkcyjno-magazynowy
Lokalizacja: Biskupice Podgórne
Powierzchnia: 5.300m²
Realizacja: 2018
Zakres prac: Zaprojektuj i Wybuduj
Wartość: 9,0mln zł

Erae

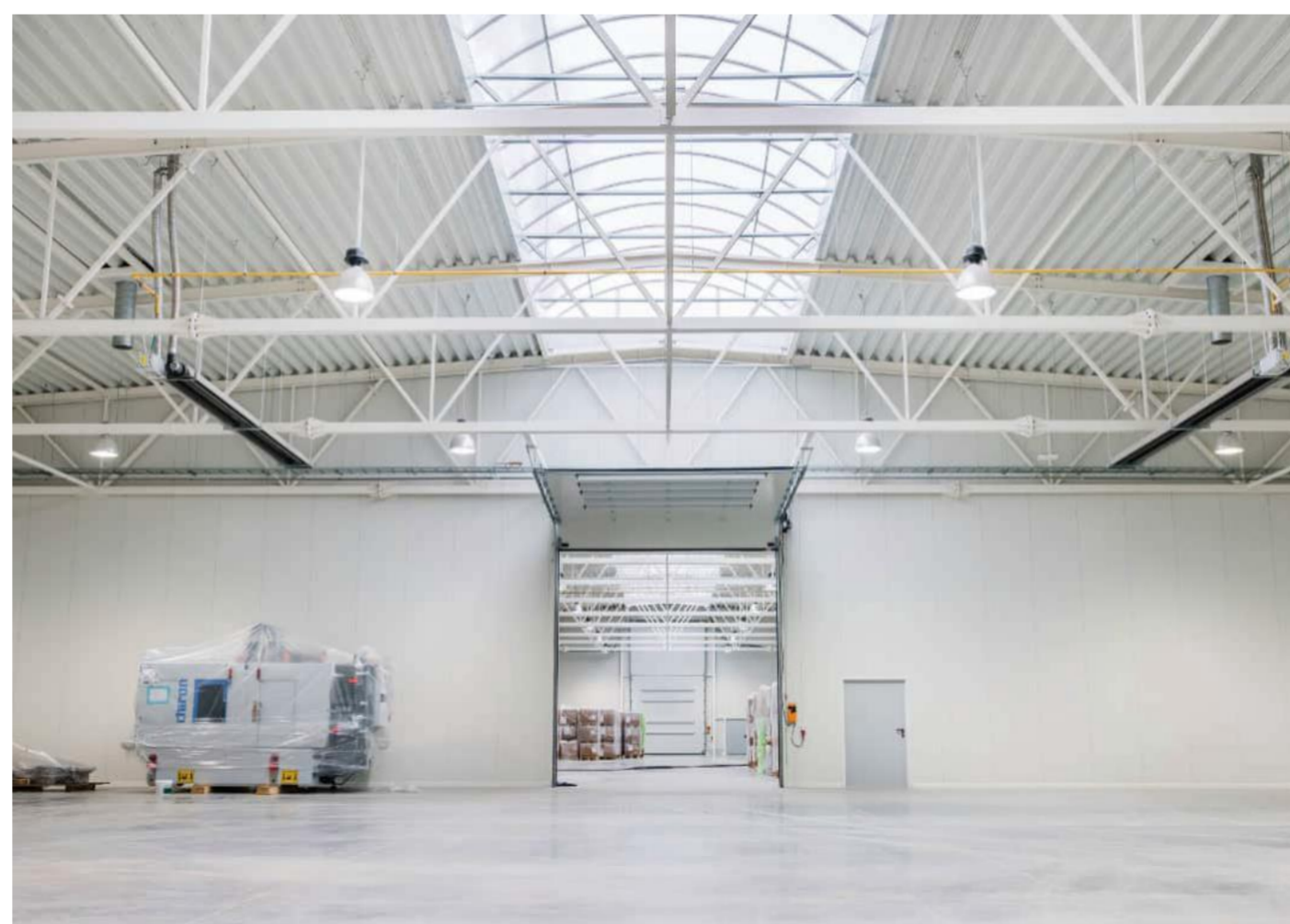


Investor: Erae Poland
Rodzaj: Budynek produkcyjno-magazynowy
Lokalizacja: Zabrze
Powierzchnia: 12.000m²
Realizacja: 2018
Zakres prac: Zaprojektuj i Wybuduj
Wartość: 29,9mln zł



DongSung Poland

Investor: Dongsung Poland
Rodzaj: Budynek produkcyjno-magazynowy
Lokalizacja: Żarów
Powierzchnia: 3.000m²
Realizacja: 2018
Zakres prac: Zaprojektuj i Wybuduj
Wartość: 16,9mln zł



Lamar



Investor: Lamar sp. z o.o.
Rodzaj: Budynek produkcyjno-magazynowy
Lokalizacja: Smardzów
Powierzchnia: 3.750m²
Realizacja: 2018
Zakres prac: Zaprojektuj i Wybuduj
Wartość: 6,2mln zł

KFTP

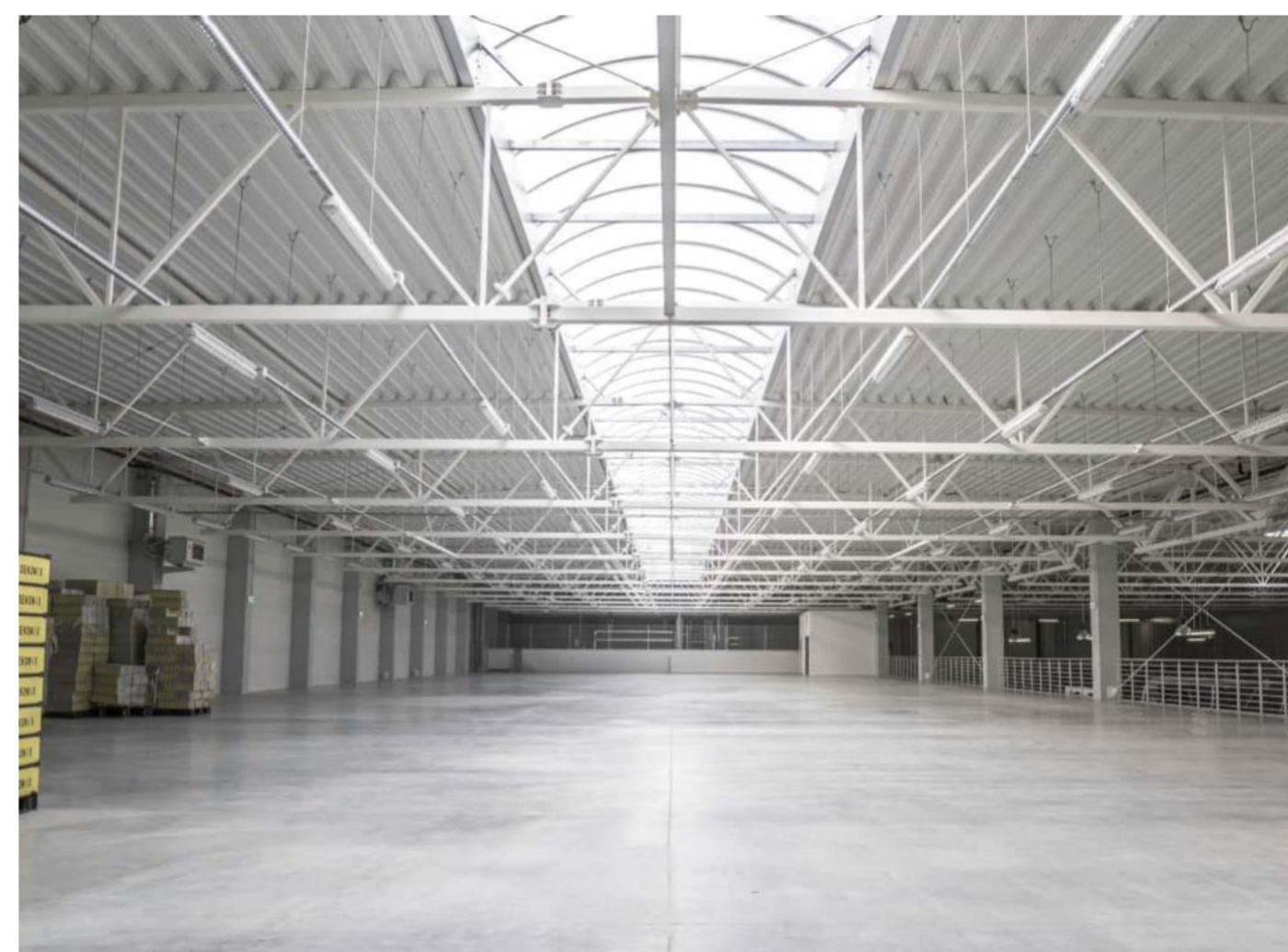


Investor: Korea Fuel-Tech Poland
Rodzaj: Budynek magazynowy
Lokalizacja: Żory
Powierzchnia: 4.200m²
Realizacja: 2017
Zakres prac: Zaprojektuj i Wybuduj
Wartość: 11,9mln zł

Sekonix Poland



Investor: SEKONIX Poland
Rodzaj: Budynek produkcyjno-magazynowy
Lokalizacja: Żory
Powierzchnia: 9.900m²
Realizacja: 2016
Zakres prac: Zaprojektuj i Wybuduj
Wartość: 23,7mln zł



NIFCO 2



Investor: NIFCO Korea Poland
Rodzaj: Budynek magazynowy
Lokalizacja: Żory
Powierzchnia: 4.250m²
Realizacja: 2015
Zakres prac: Konstrukcja
Wartość: 10,6mln zł



NIFCO



Investor: NIFCO Korea Poland
Rodzaj: Budynek produkcyjny; budowa antresoli
Lokalizacja: Żory
Powierzchnia: 1.900m²
Realizacja: 2014
Zakres prac: Zaprojektuj i Wybuduj
Wartość: 9,8mln zł



Framo Morat



Investor: Framo Morat Polska
Rodzaj: Budynek produkcyjny
Lokalizacja: Nowa Ruda
Powierzchnia: 2.700m²
Realizacja: 2014
Zakres prac: Generalne wykonawstwo
Wartość: 2,1mln zł

NIFCO

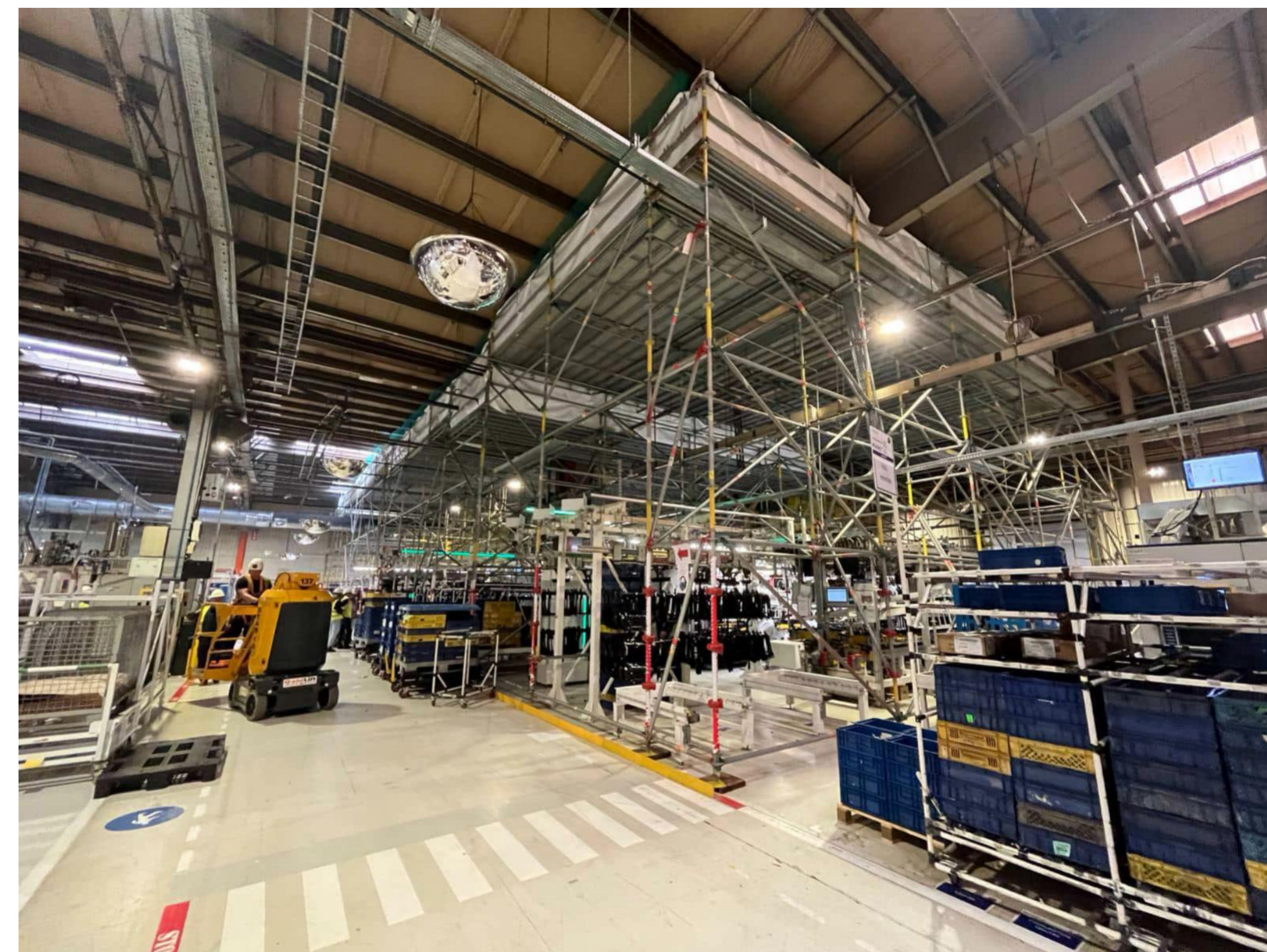


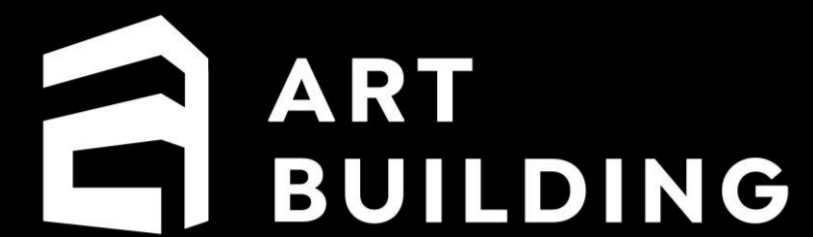
Investor: NIFCO Korea Poland
Rodzaj: Budynek produkcyjny
Lokalizacja: Żory
Powierzchnia: 17.800m²
Realizacja: 2011-2012
Zakres prac: Konstrukcja



Faurecia Wałbrzych

- Investor: Faurecia Wałbrzych S.A.
- Rodzaj: Budynek produkcyjno-magazynowy
- Lokalizacja: Wałbrzych
- Powierzchnia: 28.700m²
- Realizacja: 2023-2024
- Zakres prac: Wzmocnienie konstrukcji stalowej; montaż instalacji tryskaczowej; Praca na czynnym zakładzie 24/7
- Wartość: 56,2mln zł





ART Building Piotr Grochocki Michał Łukowicz Sp. komandytowa

Adres: ul. Strzegomska 42C, 53-611 Wrocław

E-mail: biuro@artbuilding.pl

Telefon: +48 (71) 740 03 63

Strona: www.artbuilding.pl